

The logo consists of the letters 'V', 'O', and 'G' in a stylized, hand-drawn blue font. Each letter has a small orange and yellow gradient fill on its left side, giving it a three-dimensional appearance.

VOG

RESERVA

IMPERIALE

VEM QUE TEM TUDO PRA VENDER MUITO.

Vem que chegou a hora de aproveitar a retomada do mercado imobiliário para levar aos clientes um imóvel completo com ótima proposta de preço.

O VOG Reserva Imperiale tem tudo para ser um sucesso de vendas: boa localização em uma região em crescimento, infraestrutura de lazer completa, segurança, diversas opções de plantas, financiamento pela Caixa e uma comunicação forte, com presença do ator Luís Miranda.

Vem que tem tudo para seu cliente ficar feliz.





A **Gráfico** começou em 1987 com reforma de imóveis, revitalização de favelas e construção de escolas em Salvador. A empresa foi responsável por diversas obras públicas, como a revitalização da Praça do Campo Grande e do Elevador Lacerda.

Em 2004, a Gráfico começou a atuar com incorporação, com mais de 22 mil residências entregues e mais de um milhão de metros quadrados de área construída.

A empresa atua em diversas cidades da Bahia (Salvador, Camaçari, Vitória da Conquista, Lauro de Freitas, Ilhéus e Santo Antonio de Jesus) e de Pernambuco (Caruaru e Petrolina).

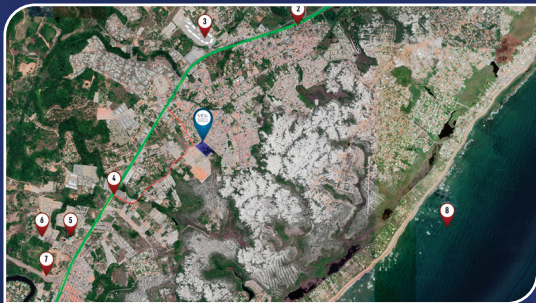
O nosso compromisso com qualidade e prazo na entrega das obras marca a nossa história e nossa busca para oferecer o melhor ao cliente.

VOG
RESERVA
IMPERIALE

A LOCALIZAÇÃO

The logo is contained within a white circle with a drop shadow, set against a background of blue and yellow curved stripes. The text 'VOG' is in a stylized, handwritten font with orange and blue accents. Below it, 'RESERVA' and 'IMPERIALE' are in a clean, blue, sans-serif font, separated by a thin horizontal line.

VOG
RESERVA
IMPERIALE



Vog Reserva Imperiale

- 02. Retorno
- 03. Outlet Premium
- 04. Posto de Combustível
- 05. Clube CEF
- 06. Escola Dom Bosco
- 07. Via Metropolitana
- 08. Mar

V.O.G.
RESERVA
IMPERIALE



COMÉRCIO E SERVIÇOS

MATERIAL DE USO INTERNO DE CORRETORES. SUJEITO A ALTERAÇÃO.

O PRODUTO

The logo is contained within a white circle with a subtle drop shadow, set against a background of a blue-to-yellow gradient with a wavy orange line. The text 'VOG' is in a large, blue, handwritten-style font. Below it, 'RESERVA' and 'IMPERIALE' are in a smaller, blue, serif font, separated by a thin horizontal line.

VOG
RESERVA
IMPERIALE



VDG
RESERVA
IMPERIALE

FACHADA

MATERIAL DE USO INTERNO DE CORRETORES. SUJEITO A ALTERAÇÃO.

- Área do terreno: 25.190,47m²
- N° de torres: 22 Blocos – 440 unidades
- 5 pavimentos, sendo: 1 pav. térreo + 4 pav. tipos
- N° total de unidades:
 - » 22 unidades de TIPO 1: 1/4 térreo com suíte + pátio
 - » 22 unidades de TIPO 2: 2/4 térreo com suíte + varanda + garden
 - » 22 unidades de TIPO 3: 2/4 térreo com suíte + varanda + garden
 - » 22 unidades de TIPO 4: 2/4 térreo com suíte + varanda + pátio + garden
 - » 176 unidades de TIPO 5: 2/Q com suíte pav. tipo
 - » 176 unidades de TIPO 6: 2/Q com suíte pav. tipo
- N° de vagas: 1 ou 2 vagas de estacionamento descoberto, vinculada a unidade.



VOG
RESERVA
IMPERIALE

FICHA TÉCNICA

ESPECIFICAÇÃO PADRÃO DO APARTAMENTO

- Piso cerâmico em todos os cômodos
- Revestimento cerâmico na parede hidráulica/molhadas e box dos sanitários até teto
- Revestimento cerâmico na parede hidráulica/molhadas da cozinha até H=1,50m
- Medidores individuais de água
- Preparação para medidor individual de gás
- Esquadrias dos quartos térreos com 3 folhas de veneziana e vidro
- Áreas comuns entregues mobiliadas e equipadas
- Bancada de sanitários e cozinha em mármore sintético
- Tanques de lavar em mármore sintético



VOG
RESERVA
IMPERIALE

ACABAMENTOS

MATERIAL DE USO INTERNO DE CORRETORES. SUJEITO A ALTERAÇÃO.

ESPECIFICAÇÃO SILVER

- Revestimento cerâmico em todas as paredes cozinha e sanitário até teto
- Bancada dos sanitários em granito preto São Gabriel com cuba em louça semiencaixe
- Bancada da cozinha em granito preto São Gabriel
- Tanque de roupa em louça

Atenção: Acabamento Silver e Gold nos blocos 19 e 20

ACABAMENTOS

MATERIAL DE USO INTERNO DE CORRETORES. SUJEITO A ALTERAÇÃO.

The logo for VOG Reserva Imperiale is contained within a white circle with a drop shadow. The word 'VOG' is written in a large, stylized, hand-drawn font with orange and blue accents. Below it, the words 'RESERVA' and 'IMPERIALE' are stacked in a smaller, blue, serif font, separated by a thin horizontal line.

VOG
RESERVA
IMPERIALE

ESPECIFICAÇÃO GOLD

- Revestimento cerâmico em todas as paredes cozinha e sanitário até teto
- Piso porcelanato polido na sala e quartos
- Piso porcelanato acetinado nas áreas molhadas e molháveis
- Bancada dos sanitários em granito preto São Gabriel com cuba em louça semiencaixe
- Bancada da cozinha em granito preto São Gabriel
- Tanque de lavar em louça
- Divisório em vidro laminado com largura de 60cm entre cozinha e área de serviço

Atenção: Acabamento Silver e Gold nos blocos 19 e 20

ACABAMENTOS

MATERIAL DE USO INTERNO DE CORRETORES. SUJEITO A ALTERAÇÃO.



VOG
RESERVA
IMPERIALE



AFASTAMENTO DAS TORRES

MATERIAL DE USO INTERNO DE CORRETORES. SUJEITO A ALTERAÇÃO.



VOG
RESERVA
IMPERIALE

IDENTIFICAÇÃO DAS TORRES

MATERIAL DE USO INTERNO DE CORRETORES. SUJEITO A ALTERAÇÃO.



▶ Acesso torres

- 1 Módulo administração com sala administração, estar funcionários, vestiário masculino e feminino
- 2 Vagas de visitantes
- 3 Portaria
- 4 Clube social com salão de festas, academia, espaço gourmet, sanitário feminino, sanitário masculino, sanitário adaptado
- 5 Piscina adulto
- 6 Piscina infantil

- 7 Parque infantil
- 8 Depósito de lixo
- 9 Casa de gás
- 10 Ginástica ar livre
- 11 Espaço zen
- 12 ETE
- 13 Pet Play
- 14 Área arborizada
- 15 Quiosque com churrasqueira
- 16 Castelo d'água



LAZER E EQUIPAMENTOS

MATERIAL DE USO INTERNO DE CORRETORES. SUJEITO A ALTERAÇÃO.

TEM QUE TEM SEGURANÇA



VDG
RESERVA
IMPERIALE

PORTARIA 24 HRS

MATERIAL DE USO INTERNO DE CORRETORES. SUJEITO A ALTERAÇÃO.

VEM QUE TEM FESTA



VOG
RESERVA
IMPERIALE

SALÃO DE FESTAS

MATERIAL DE USO INTERNO DE CORRETORES. SUJEITO A ALTERAÇÃO.

VEM QUE TEM SAÚDE



VOG
RESERVA
IMPERIALE

ACADEMIA

MATERIAL DE USO INTERNO DE CORRETORES. SUJEITO A ALTERAÇÃO.

VEM QUE TEM DIVERSÃO



VOG
RESERVA
IMPERIALE

PISCINA ADULTO

MATERIAL DE USO INTERNO DE CORRETORES. SUJEITO A ALTERAÇÃO.

VEM QUE TEM FELICIDADE



VOG
RESERVA
IMPERIALE

PISCINA INFANTIL

MATERIAL DE USO INTERNO DE CORRETORES. SUJEITO A ALTERAÇÃO.

VEM QUE TEM BRINCADEIRA



VOG
RESERVA
IMPERIALE

PARQUE INFANTIL

MATERIAL DE USO INTERNO DE CORRETORES. SUJEITO A ALTERAÇÃO.

VEM QUE TEM ATIVIDADE



VOG
RESERVA
IMPERIALE

GINÁSTICA AO AR LIVRE

MATERIAL DE USO INTERNO DE CORRETORES. SUJEITO A ALTERAÇÃO.

VEM QUE TEM TRANQUILIDADE



VOG
RESERVA
IMPERIALE

ESPAÇO ZEN

MATERIAL DE USO INTERNO DE CORRETORES. SUJEITO A ALTERAÇÃO.

TEM QUE TEM ENCONTRO



VOG
RESERVA
IMPERIALE

ESPAÇO GOURMET

MATERIAL DE USO INTERNO DE CORRETORES. SUJEITO A ALTERAÇÃO.

TEM QUE TEM NATUREZA



VOG
RESERVA
IMPERIALE

CHURRASQUEIRA E ÁREA ARBORIZADA

MATERIAL DE USO INTERNO DE CORRETORES. SUJEITO A ALTERAÇÃO.

TEM QUE TEM ALEGRIA



VOG
RESERVA
IMPERIALE

PET PLAY

MATERIAL DE USO INTERNO DE CORRETORES. SUJEITO A ALTERAÇÃO.

TEM QUE TEM SUÍTE



VOG
RESERVA
IMPERIALE

SUÍTE

MATERIAL DE USO INTERNO DE CORRETORES. SUJEITO A ALTERAÇÃO.

PLANTAS

The logo is contained within a white circle with a drop shadow, set against a background of blue and yellow curved bands. The text 'VOG' is in a stylized, handwritten font with orange and blue accents. Below it, 'RESERVA' and 'IMPERIALE' are in a clean, blue, sans-serif font, separated by a thin horizontal line.

VOG
RESERVA
IMPERIALE

PLANTA TIPO 1

- 1/4 Térreo com suíte + pátio
- Área total privativa: 48,33m²
 - » Pátio: 4,62m²
 - » Apartamento: 43,71m²



VOG
RESERVA
IMPERIALE

PLANTA TIPO 1

MATERIAL DE USO INTERNO DE CORRETORES. SUJEITO A ALTERAÇÃO.

As áreas apresentadas são privativas, portanto referir-se à área da superfície limitada pela linha que contorna pelo exterior, ou eixo, as paredes das unidades autônomas. As unidades serão entregues conforme memorial de acabamentos do empreendimento. A decoração é meramente ilustrativa.

PLANTA TIPO 1 PCD

- 1/4 Térreo com sanitário adaptado + pátio
- Área total privativa: 48,33m²
 - » Pátio: 4,62m²
 - » Apartamento: 43,71m²



VOG
RESERVA
IMPERIALE

PLANTA TIPO 1 PCD

MATERIAL DE USO INTERNO DE CORRETORES. SUJEITO A ALTERAÇÃO.

As áreas apresentadas são privativas, portanto referem-se à área da superfície limitada pela linha que contorna pelo exterior, ou eixo, as paredes das unidades autônomas. As unidades serão entregues conforme memorial de acabamentos do empreendimento. A decoração é meramente ilustrativa.

PLANTA TIPO 2

- 2/4 Térreo com suíte + varanda + garden
- Área total privativa: 70,75m²
 - » Varanda: 4,87m²
 - » Garden: 17,97m²
 - » Apartamento: 47,91m²



PAVIMENTO TÉRREO



Acesso bloco:

2, 4, 6, 8, 10, 11, 13, 15, 17, 19 e 21

Acesso bloco:

1, 3, 5, 7, 9, 12, 14, 16, 18, 20 e 22

PLANTA TIPO 2

MATERIAL DE USO INTERNO DE CORRETORES. SUJEITO A ALTERAÇÃO.

VOG
RESERVA
IMPERIALE

As áreas apresentadas são privativas, portanto referem-se à área da superfície limitada pela linha que contorna pelo exterior, ou eixo, as paredes das unidades autônomas. As unidades serão entregues conforme memorial de acabamentos do empreendimento. A decoração é meramente ilustrativa.

PLANTA TIPO 3

- 2/4 Térreo com suíte + varanda + garden
- Área total privativa: 70,29m²
 - » Varanda: 4,87m²
 - » Garden: 17,84m²
 - » Apartamento: 47,58m²

PAVIMENTO TÉRREO



Acesso blocos: 2, 4, 6, 8, 10, 11, 13, 15, 17, 19 e 21 1, 3, 5, 7, 9, 12, 14, 16, 18, 20 e 22



VOG
RESERVA
IMPERIALE

PLANTA TIPO 3

MATERIAL DE USO INTERNO DE CORRETORES. SUJEITO A ALTERAÇÃO.

As áreas apresentadas são privativas, portanto referem-se à área da superfície limitada pela linha que contorna pelo exterior, ou eixo, as paredes das unidades autônomas. As unidades serão entregues conforme memorial de acabamentos do empreendimento. A decoração é meramente ilustrativa.

PLANTA TIPO 4

- 2/4 Térreo com suíte + varanda + pátio + garden
- Área total privativa: 73,18m²
 - » Varanda: 4,87m²
 - » Pátio: 4,62m²
 - » Garden: 16,10m²
 - » Apartamento: 47,59m²



PLANTA TIPO 4

MATERIAL DE USO INTERNO DE CORRETORES. SUJEITO A ALTERAÇÃO.

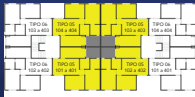
As áreas apresentadas são privativas, portanto referir-se à área da superfície limitada pela linha que contorna pelo exterior, ou eixo, as paredes das unidades autônomas. As unidades serão entregues conforme memorial de acabamentos do empreendimento. A decoração é meramente ilustrativa.

PLANTA TIPO 5

- 2/4 com suíte
- Apartamento com 47,42m²



PAVIMENTO TIPO 1º AO 4º



Acesso bloco:

2, 4, 6, 8, 10, 11, 13, 15, 17, 19 e 21

Acesso bloco:

1, 3, 5, 7, 9, 12, 14, 16, 18, 20 e 22

PLANTA TIPO 5

MATERIAL DE USO INTERNO DE CORRETORES. SUJEITO A ALTERAÇÃO.

VOG
RESERVA
IMPERIALE

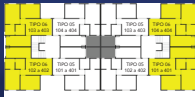
As áreas apresentadas são privativas, portanto referem-se à área da superfície limitada pela linha que contorna pelo exterior, ou eixo, as paredes das unidades autônomas. As unidades serão entregues conforme memorial de acabamentos do empreendimento. A decoração é meramente ilustrativa.

PLANTA TIPO 6

- 2/4 com suíte
- Apartamento com 47,42m²



PAVIMENTO TIPO 1º AO 4º



Acesso bloco:

2, 4, 6, 8, 10, 11, 13, 15, 17, 19 e 21

Acesso bloco:

1, 3, 5, 7, 9, 12, 14, 16, 18, 20 e 22

PLANTA TIPO 6

MATERIAL DE USO INTERNO DE CORRETORES. SUJEITO A ALTERAÇÃO.

VOG
RESERVA
IMPERIALE

As áreas apresentadas são privativas, portanto referem-se à área da superfície limitada pela linha que contorna pelo exterior, ou eixo, as paredes das unidades autônomas. As unidades serão entregues conforme memorial de acabamentos do empreendimento. A decoração é meramente ilustrativa.

BOAS VENDAS!

Rua Princesa Isabel (antiga Rua da Grama), s/n, Abrantes - Camaçari.

Visite nosso stand: Estrada do Coco, km 6. 71 **3369-4833**
www.vogreservaimperiale.com.br



FINANCIAMENTO:



CONSTRUÇÃO E REALIZAÇÃO:



VOG
RESERVA
IMPERIALE

Em conformidade com a Lei nº 4591/64, as fotos, ilustrações, equipamentos, móveis, iluminação e vegetação deste material são meramente ilustrativas e não fazem parte dos bens e serviços a serem entregues pelo Vendedor, por se tratar de um bem a ser construído. O detalhamento dos serviços e acabamentos que fazem parte deste empreendimento constam do memorial de acabamentos, Alvará de Construção nº 0104/2019 e Memorial de Incorporação registrado no 1º Ofício de Registro de Imóveis de Camaçari na matrícula nº 42.825. Responsável Técnico: Tiago Andrade Santos CRA-BA 0513127432. Arquiteto: Victor Serrano e Silva CAU A20486-1. Data impressa: novembro/2019.

MATERIAL DE USO INTERNO DE CORRETORES. SUJEITO A ALTERAÇÃO.